

ネガティブから ポジティブへ

甲斐 L  BO 副代表 中村 大河

中村 大河

甲斐 LABO

副代表

Taiga Nakamura

1993.8.14(30)
社会人8年目



- 家族旅行
- ゴルフ
- スノーボード

ワイン検定3級
一般社団法人
日本ソムリエ協会
ワイン検定委員会

人生のターニングポイント **2023年5月** ★★

1

守るべき家族が増えた

子供ができたことによる

意識の変化



2 SDGsカフェでの講話



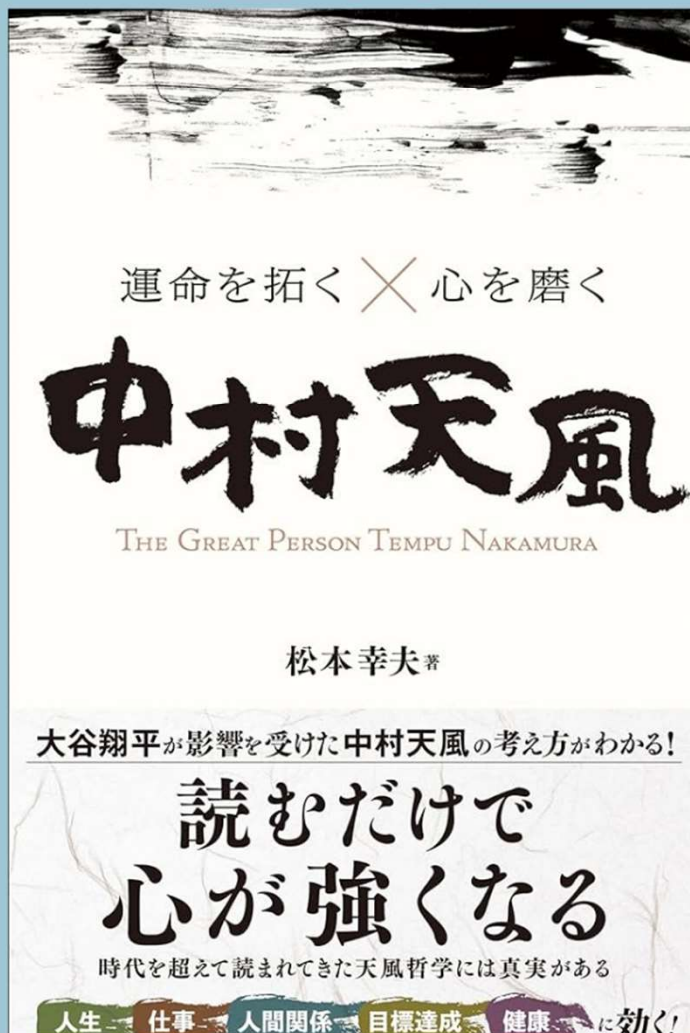
「C H A N **C** E」

Gを**C**に変える

ほんの少しの勇気を持てば、
チャンスは必ず生まれる

心が変われば、行動が変わる

3 運命の本との出会い



物事を肯定的に
とらえることが大切

中村 天風 P 85

責任は全て自己にある

中村 天風 P 87

言葉が心構えを築く

中村 天風 P 122

気づき①

ネガティブは必要

気づき②

ネガティブは
成長に必要なバネ

今後の目標

自分の活かし方
を見つける

甲斐 LABO とは？

地元山梨で「貢献感」を持ちたい！
そんな想いを共有したメンバーが集まり
山梨での貢献活動をしていきます♪



現在の取り組み内容

- プロギング
- 山梨の魅力発信
(スポット・飲食店・ショップ・イベント情報etc…)
- 素敵な本の紹介
- 言葉のチカラ
(メンバーが感銘を受けた言葉を紹介)



フォローしてください ▶▶▶▶▶



@KAI_LABO_

kai_lab_ ▾ ●



甲斐LABO

34
投稿

366
フォロワー

599
フォロー中

甲斐LABO

📍 kai_lab_

地元山梨で『貢献感』を持ちたい🍷👥👩🍳🍏
そんな思いを共有したメンバーが集まり、山梨での貢献活動をしてい
きます😊

さまざまな活動や情報発信をしていきます！📺📱📰

🥰 #wellbeing ❤️

👉 #地域貢献 💙

😊 #社会貢献 💚

😊 #自己成長 🧡

翻訳を見る

プロフェッショナルダッシュボード

新しいツールが利用可能になりました。

プロフィールを編集

プロフィールをシェア



おすすめ飲…



おすすめイ…



素敵な本の…



おすすめシ…



オススメス



甲斐LABO

甲斐LABO



プロギング



～ポジティブな力で足元から世界を変える～

Plocka Upp(拾う) × Jogging(走る)



Plogging Japan
プロギングパートナー

プロギングの効果

1

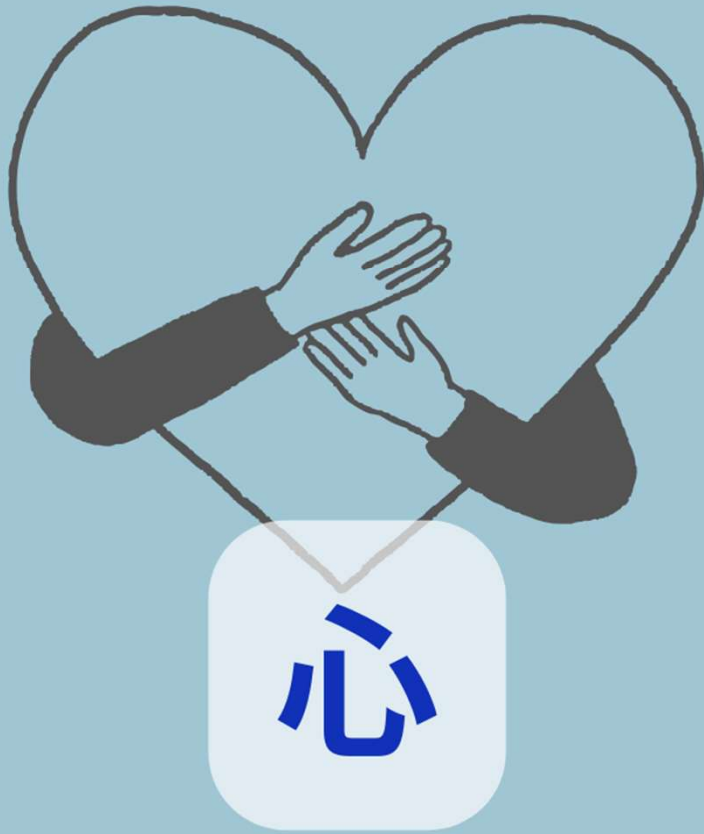


ジョギングの1.2倍の
運動効果

身体

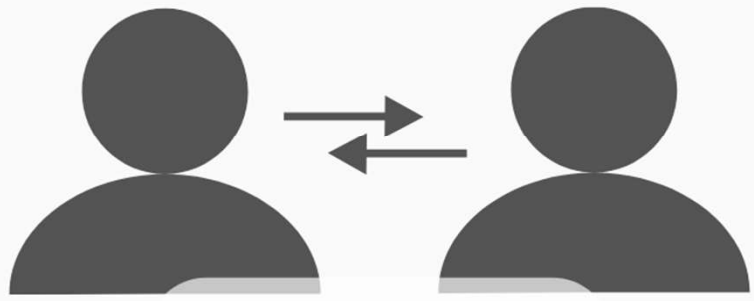
プロギングの効果

2



ストレス解消効果
自己肯定感UP効果

プロギングの効果 **3**



交流

**コミュニケーション促進
様々な人との出会いの場**

プロギングのご案内

申し込みはこちら 



参加者募集中

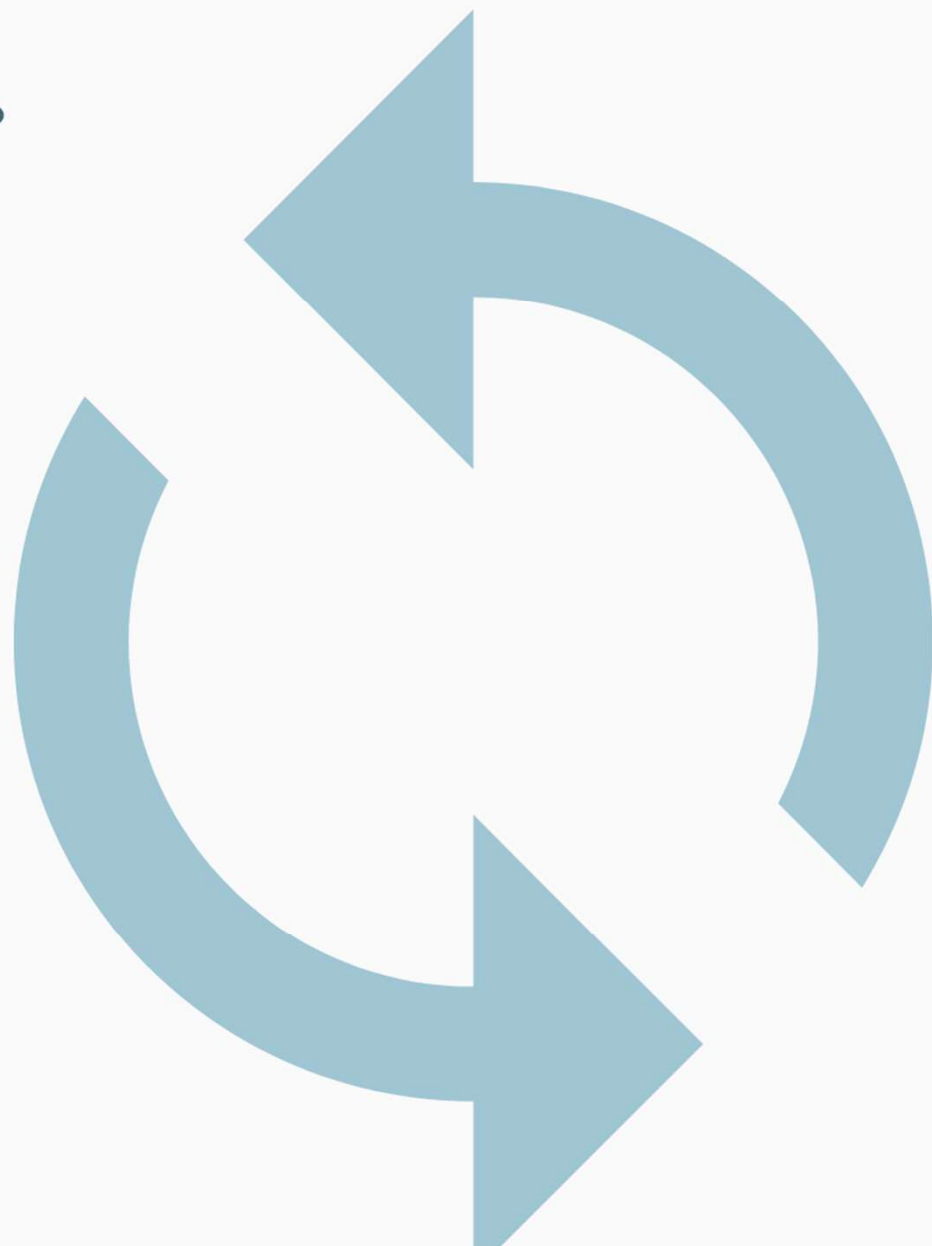
開催日：11/19 (Sun)
時間：7:30～約1時間
場所：山梨県庁噴水広場
持ち物：ポジティブな気持ち
服装：動きやすい服と靴

※軍手やごみ袋は事務局で用意しております♪



さいごに…

成長



貢献